

Cloud & Social Collaboration con SharePoint Online e Yammer



Igor Macori

Green Team, SharePoint Architect

igor@greenteam.it

www.macori.it

[@imacori](#)

Chi sono io?

- Faccio training e consulenza dal 1991
- Ho ottenuto un po' di certificazioni Microsoft (MCP, MCSA, MCSE, MCTS, MCITP, MCT, MCAS, MOS Master) sostenendo oltre 40 esami dal 1996
- Ho scritto un po' di libri (18 in Italia e 2 negli USA)
- Ho ricevuto negli ultimi sette anni il premio Microsoft MVP SharePoint Server
- Sono socio e Consulting Manager in Green Team
- Coordino un team affiatato di Super-SharePointers 😊
- Sono Community Leader di SharePointCommunity.it



E-mail: igor@greenteam.it

Blog: www.macori.it

Chi siamo

- Green Team è Microsoft Partner con elevate competenze per i progetti che ruotano attorno al mondo di SharePoint.
- Siamo nati nel 1991 a Bologna come società cooperativa.
- Facciamo progetti con SharePoint sin dalla prima versione Beta del 2001, lavoriamo con Office 365 dalla versione Beta.
- Tutti il nostro staff è pluri-certificato e premiato (due SharePoint MVP).
- I nostri esperti hanno scritto una ventina di libri in Italia e all'estero.
- Abbiamo una relazione privilegiata con Microsoft.

Microsoft Partner

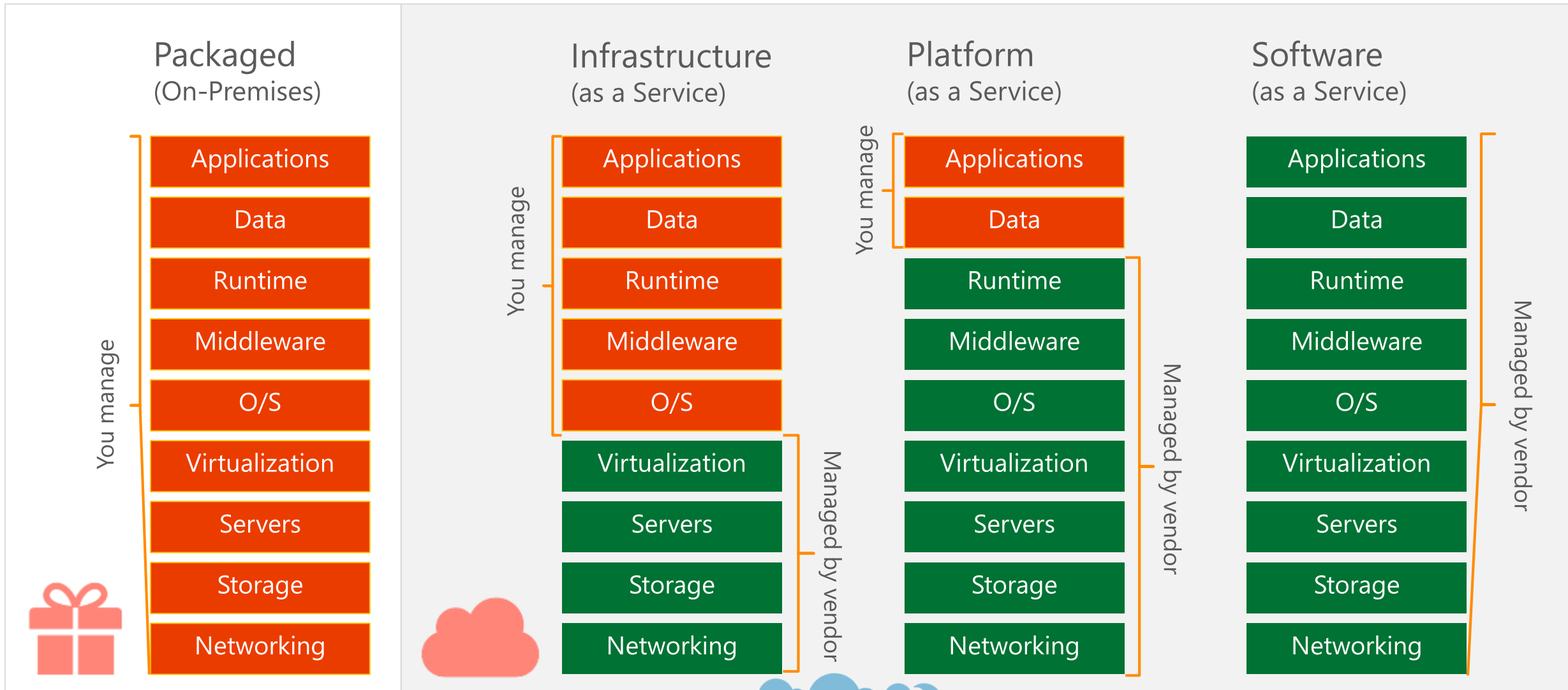
Gold Digital Advertising
Gold Collaboration and Content
Gold Cloud Platform
Silver Midmarket Solution Provider
Silver Application Development
Silver Devices and Deployment
Silver Intelligent Systems
Silver Hosting



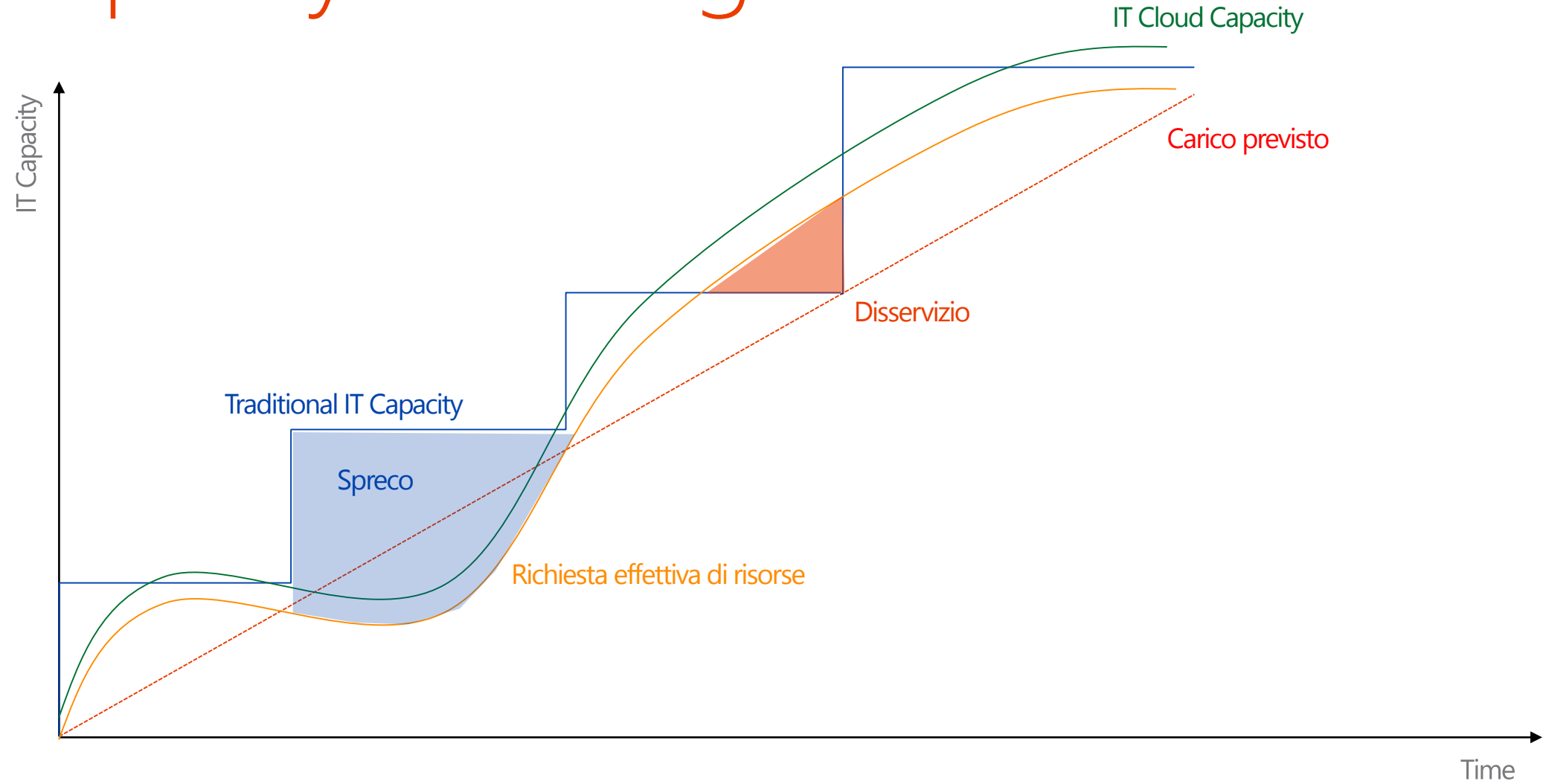
A vibrant blue sky filled with numerous white, fluffy clouds of various sizes and shapes, scattered across the frame. The clouds are bright and contrast sharply with the deep blue background.

Microsoft e il Cloud

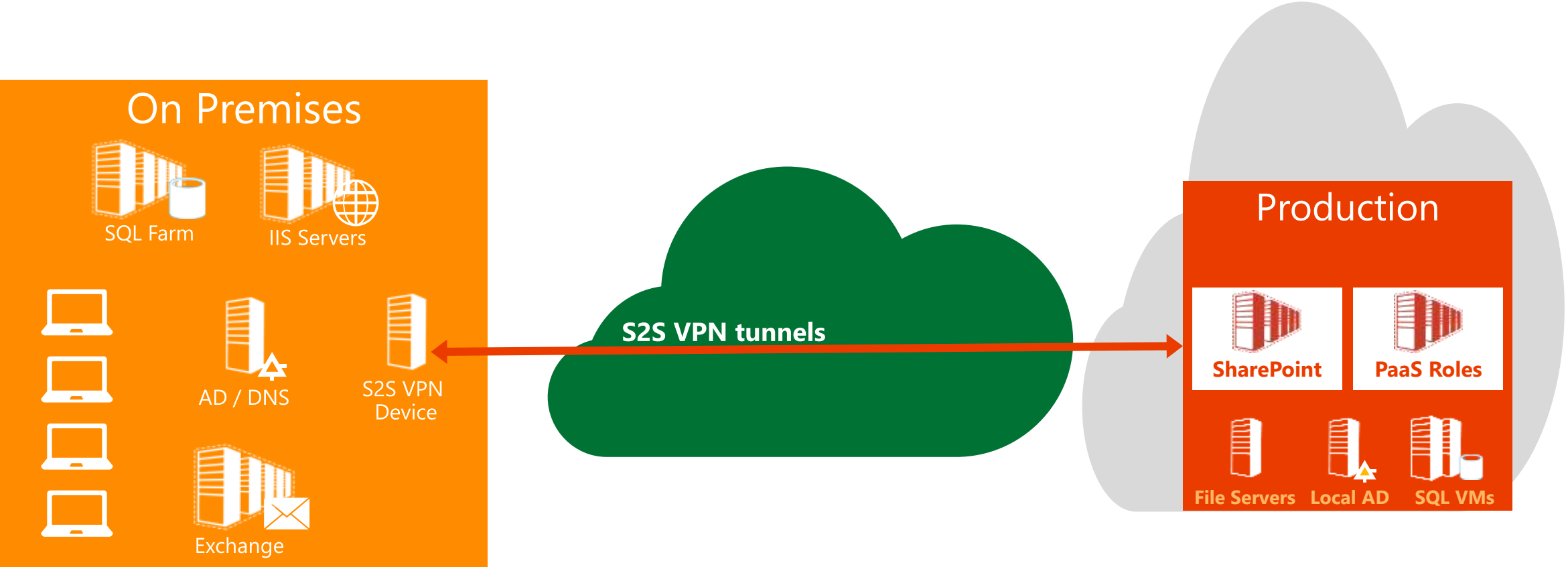
On-Premises and Cloud Patterns



IT Capacity Planning



Enterprise Hybrid Cloud



Demo

<http://www.azure.net>





Office 365 e SharePoint Online

Office 365 Components

Exchange
Online

Office 365
ProPlus

Skype for
Business

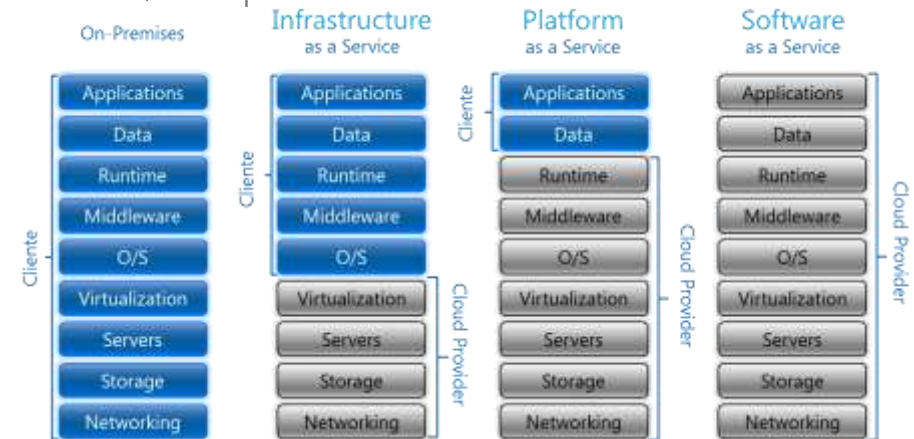
SharePoint
Online

Yammer
Office Online
OneDrive for
Business
Power BI

Windows Azure Active Directory

Che cosa è Office 365?

- Microsoft Office 365 è un servizio *cloud*, evoluzione di Microsoft BPOS, di tipo *SaaS*.
- I principali servizi che fanno parte dell'offerta sono:
 - Microsoft Exchange Online
 - Microsoft Skype for Business
 - Microsoft SharePoint Online
 - Microsoft Online
 - Microsoft Office Professional Plus
- Acquistabile Online, direttamente o tramite Microsoft Partner, o integrabile sul contratto a volume.
- Il *Cloud Dividend report*, pubblicato nel 2011 dal *Centre for Economics & Business Research (CEBR)*, nel periodo 2010-2015 in Europa saranno creati oltre 2,3 milioni di nuovi posti di lavoro legati al Cloud Computing, con un giro d'affari superiore ai 763 miliardi di Euro (di cui oltre 51 miliardi in Italia).

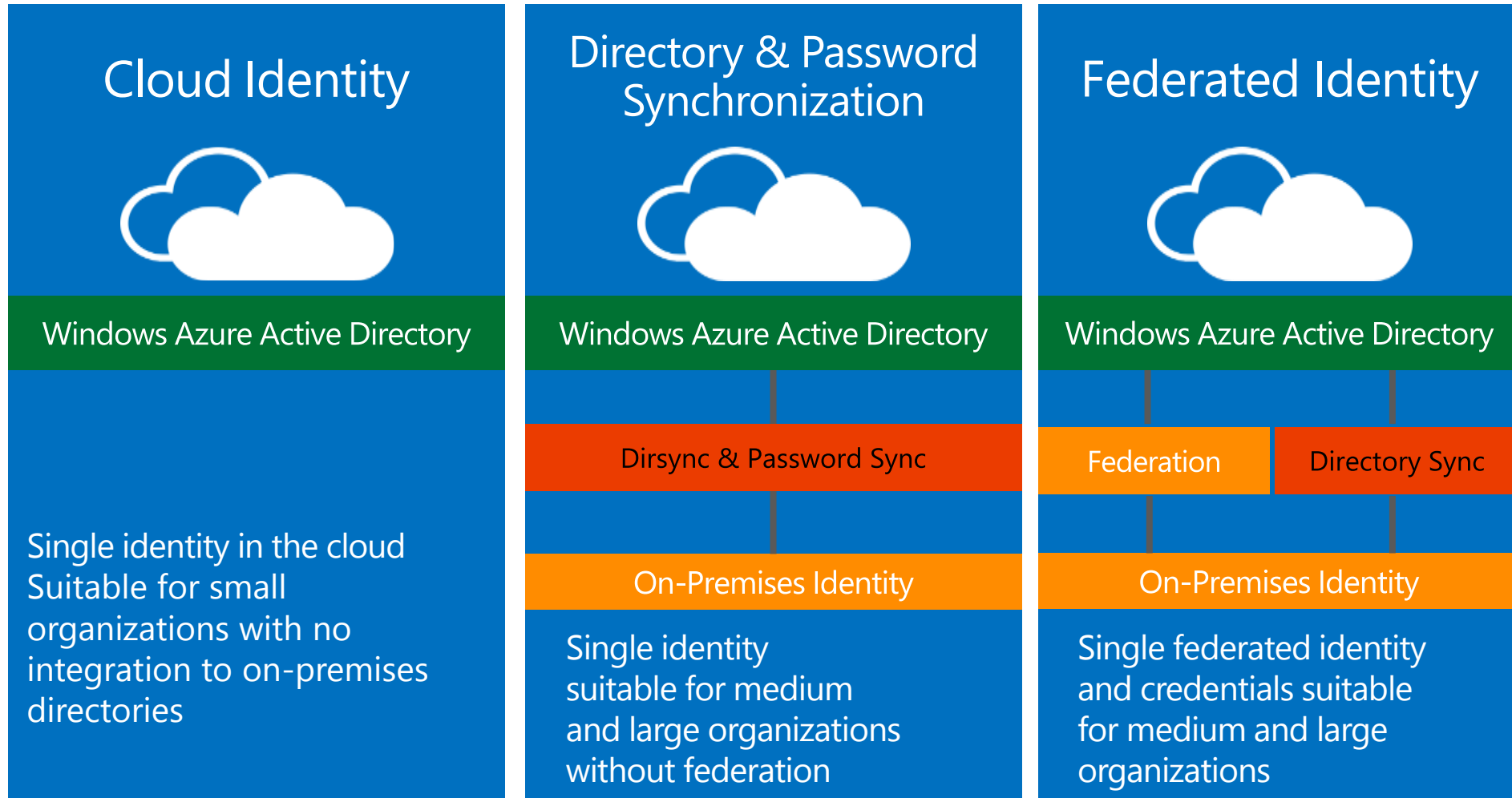


<http://emea.emc.com/microsites/2011/cloud-dividend/cloud-dividend-report.pdf>

I Data Center di Office 365



La gestione dell'Identity e del SSO



Studiare il Piano più adatto

Studiare il Piano più adatto tra i numerosi disponibili per privati, aziende, scuole, pubblica amministrazione e no profit su www.office365.it

Scelta di un piano di Office 365 per l'azienda

Aziende di piccole e medie dimensioni Grandi imprese

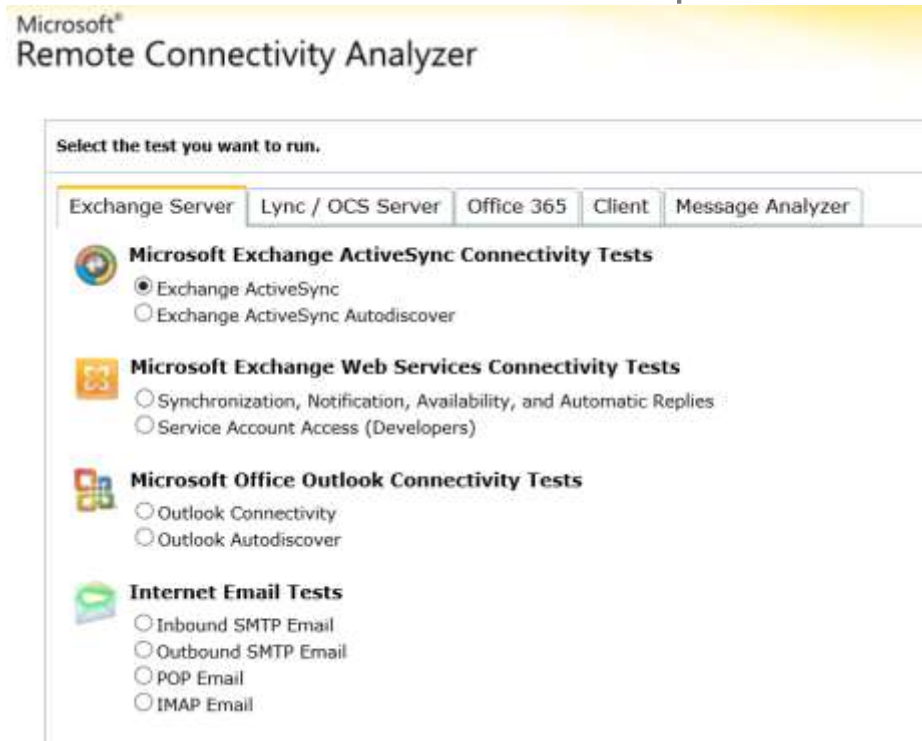
Vedi anche
Confronto di tutti i piani
Office 365 ProPlus
Piani per gli istituti scolastici
Piani per gli enti pubblici
Piani per organizzazioni non profit
Office per la casa
Domande frequenti

Il prezzo non include l'IVA.

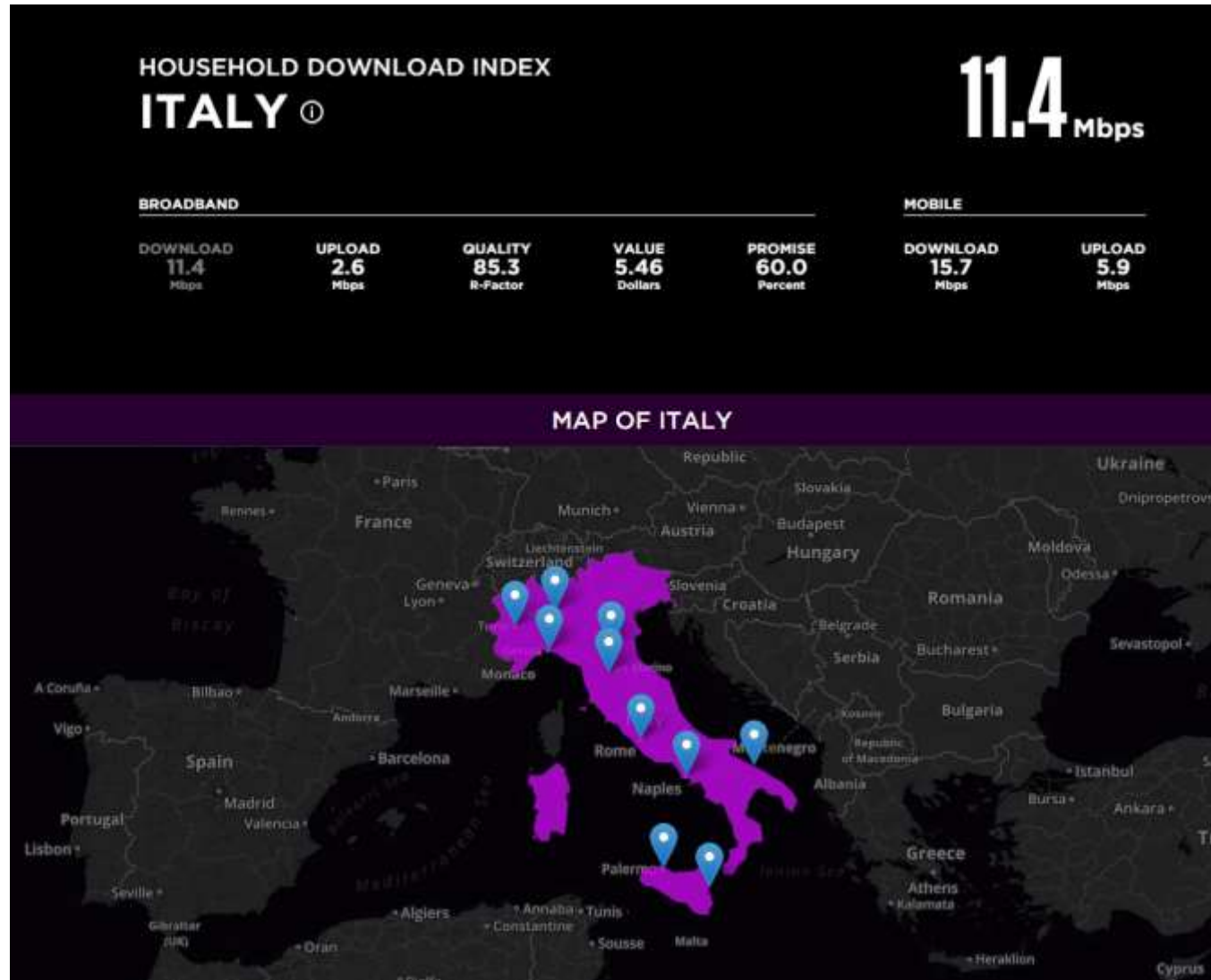
	Office 365 Small Business	Office 365 Small Business Premium	Office 365 Midsize Business
	Nota: non è possibile combinare i piani Small Business con Office 365 Midsize Business. ¹		
	€ 4,10 utente/mese pagamento annuale di € 49,20	€ 10,40 utente/mese pagamento annuale di € 124,80	€ 12,30 utente/mese impegno annuale
	Acquista ora	Acquista ora	Acquista ora
	O € 4,90 per utente/fatturazione mensile	Versione di valutazione gratuita	Versione di valutazione gratuita
		O € 12,80 per utente/fatturazione mensile	
Numero massimo di utenti:	25 utenti	25 utenti	300

Verificare la connettività

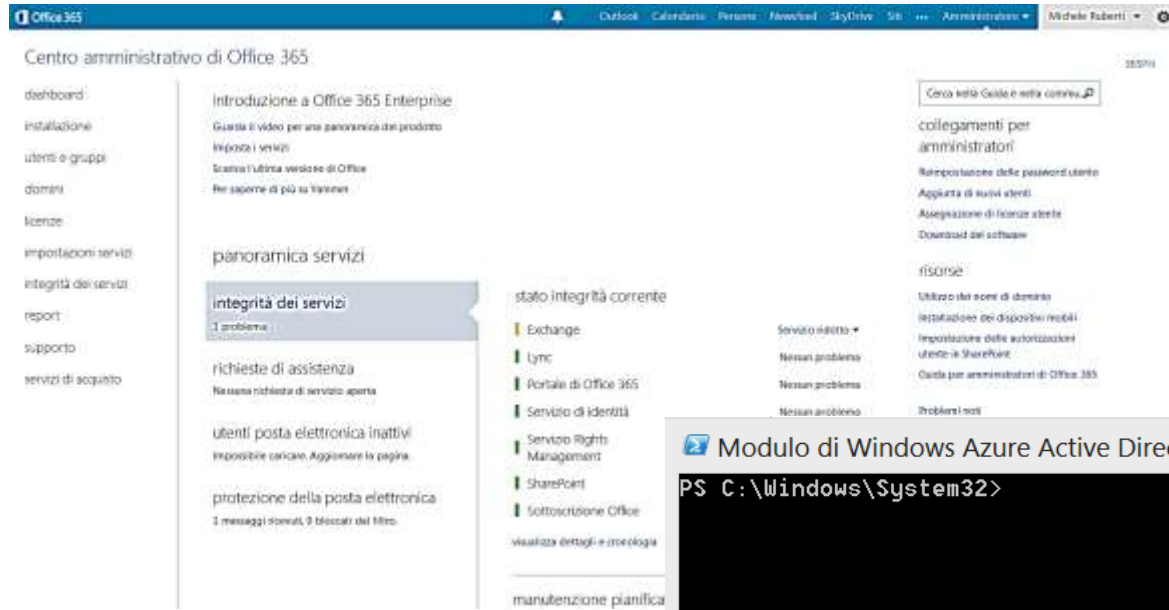
- Verificare la qualità della connettività
 - Ridurre eventualmente la qualità di alcuni componenti (es. evitare il Full HD su Skype for Business)
- Valutare soluzioni di backup della connettività



Fare i conti con la realtà...

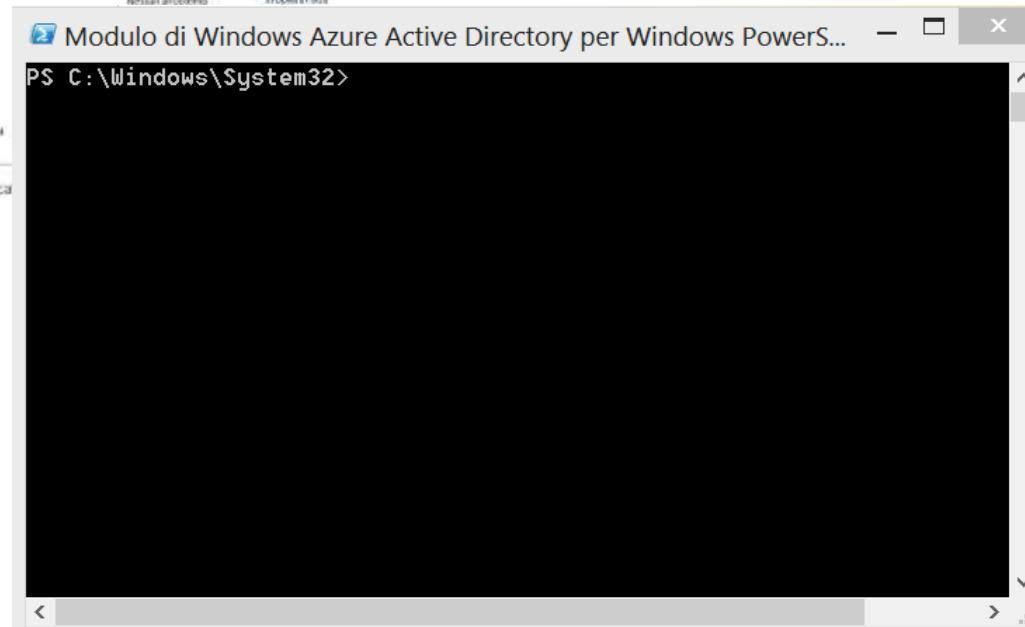


Amministrare Office 365



Web-Based

Powershell



Come viene utilizzato SharePoint in azienda



Fonte:
AIIM, <http://www.aiim.org>

Demo

Esplorare SharePoint Online





Yammer Enterprise Social

Il modo in cui lavoriamo è cambiato

La presenza pervasiva degli strumenti "social" guiderà la trasformazione del business

Il successo dei Social consumer

44% degli utenti consumer **si lamenta** via social media



20% si aspetta una **risposta** entro un'ora



Always on --
Gli utenti consumer utilizzano in media **4** **device** ogni giorno

Cambia il modo in cui lavoriamo

65% delle aziende sta implementando una soluzione di **social enterprise**



90% delle aziende che usano strumenti social, dichiarano di avere **benefici di business**

Incremento del coinvolgimento delle persone sui social network

Community tra clienti, partner e dipendenti

Trasformazione del business verso **aziende connesse**

Demo

Esplorare Yammer



What's The Next?

Q&A

Risorse utili

- Green Team, <http://www.greenteam.it>
- Il mio Blog, <http://www.macori.it>
- SharePoint Community, <http://www.sharepointcommunity.it>
- Enterprise social, <http://vimeo.com/87903931>
- 4 Solutions, <http://vimeo.com/60479499>
- Nationwide, <http://vimeo.com/89139384>
- Transform your work, <http://vimeo.com/70645080>
- Vision for Yammer, <http://www.youtube.com/watch?v=y6x-mDuVy-k>
- Microsoft Office 365, <http://www.office365.it>
- Microsoft Azure, <http://www.azure.net>

Grazie per l'attenzione!

<http://www.greenteam.it>